

1546

ROUTE DE SAINT TROPEZ

VIDAUBAN



Villa V29

4 Pièces

SURFACES HABITABLES

Surfaces habitables RDC	42,02 m²
Terrasse	10,74 m ²
Jardin	117,63 m ²
Surfaces annexes RDC	128,37 m²

Surfaces habitables R1	40,35 m²
-------------------------------	----------------------------

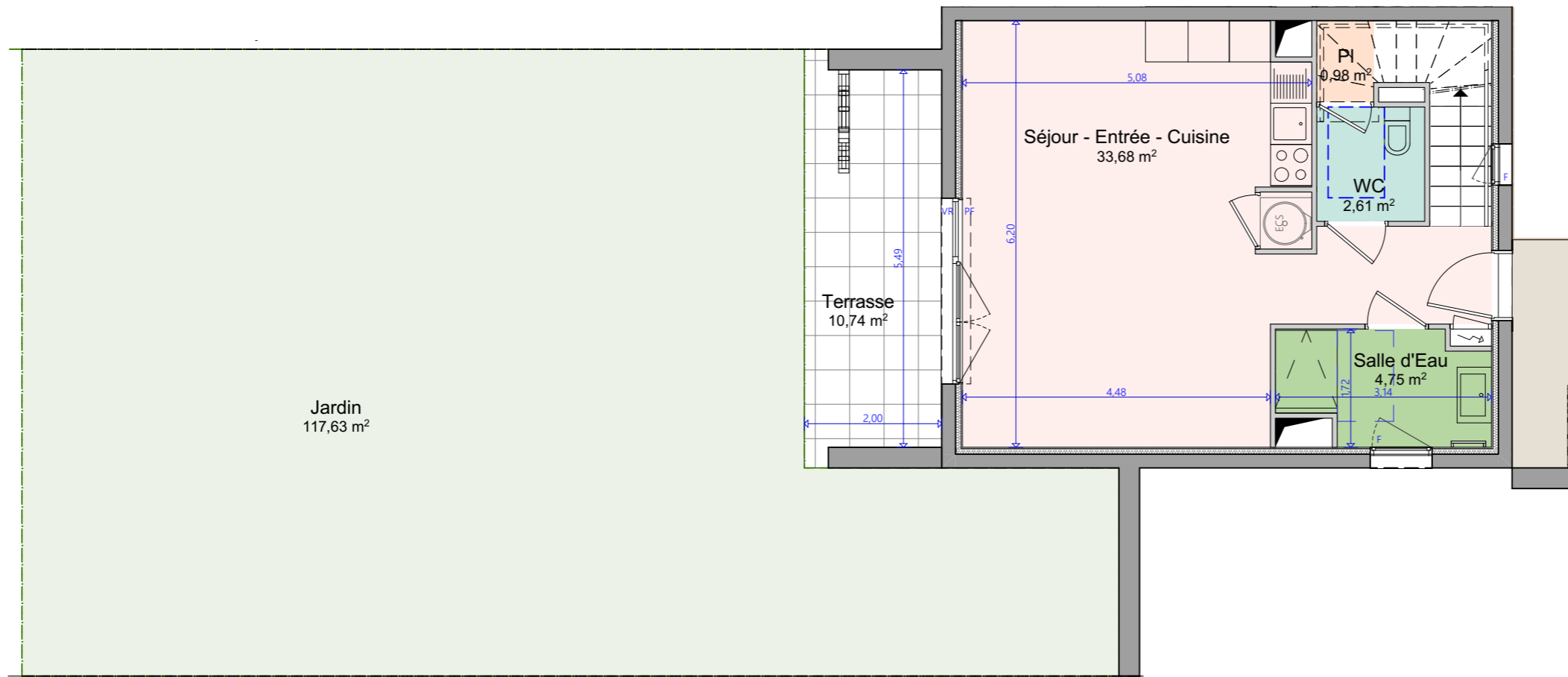
Total habitable	82,37 m²
------------------------	----------------------------

Total annexes:	128,37 m ²
----------------	-----------------------

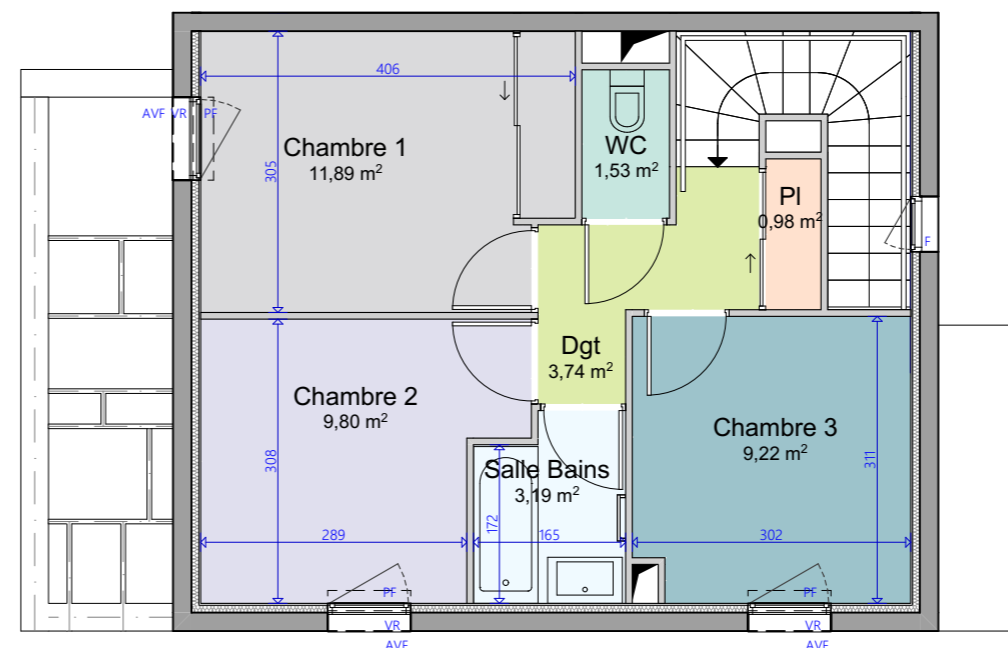


Indice : 0

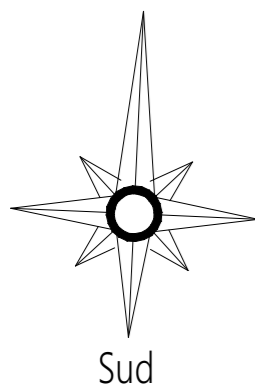
Date : 15/09/2022



RDC



R+1



LÉGENDE

La surface des pièces comprend la surface des placards si non mentionné

- : Tableau Electrique
- : Faux plafonds

- F : Fenêtre
- VR : Volet roulant
- AFV : Allège fixe vitrée
- PF : Porte Fenêtre
- V.coul : Volet coulissant

NOTA:

Ce plan est établi à titre provisoire, sur la base des plans de Permis de Construire. Des modifications sont susceptibles d'être apportées à ce plan en fonction des nécessités techniques de la réalisation, tant en ce qui concerne les dimensions libres que l'équipement. Les dimensions, hauteurs, largeurs, surfaces sont approximatives et sont soumises aux tolérances dimensionnelles réglementaires. Les retombées, soffites, faux-plafonds sont susceptibles d'évoluer en nombre, dimension et localisation. L'aménagement intérieur est donné à titre indicatif.