

1546

ROUTE DE SAINT TROPEZ

VIDAUBAN



Villa V22

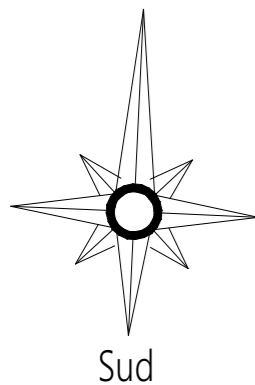
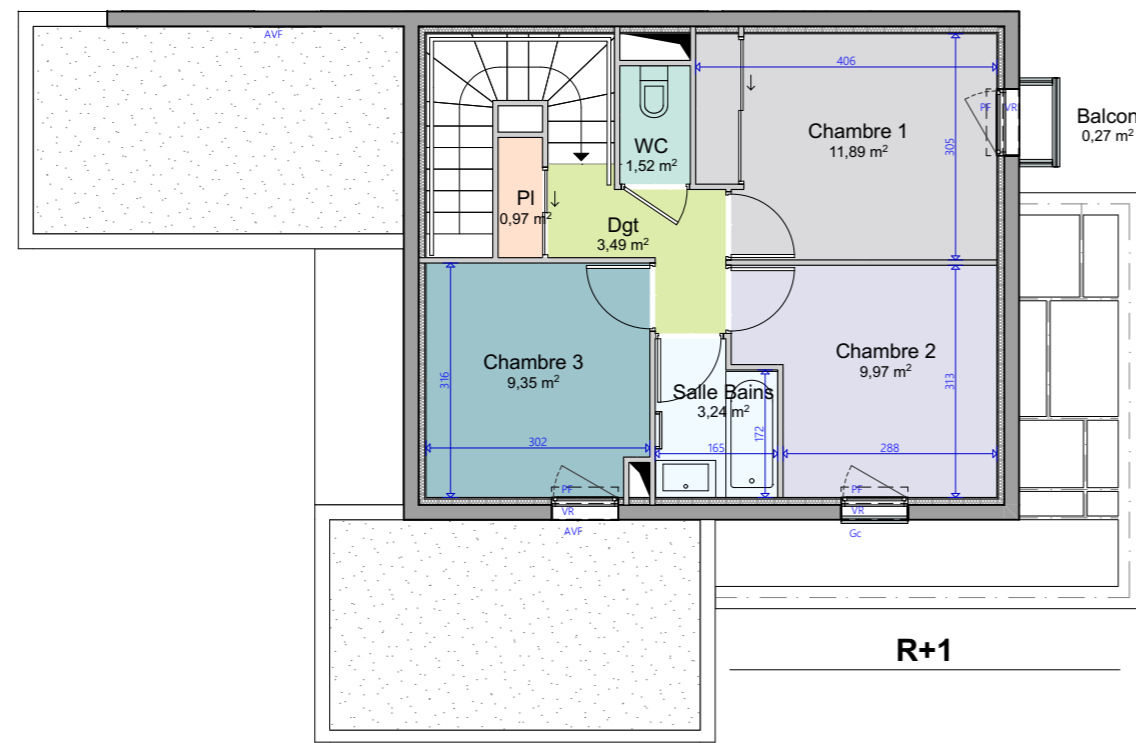
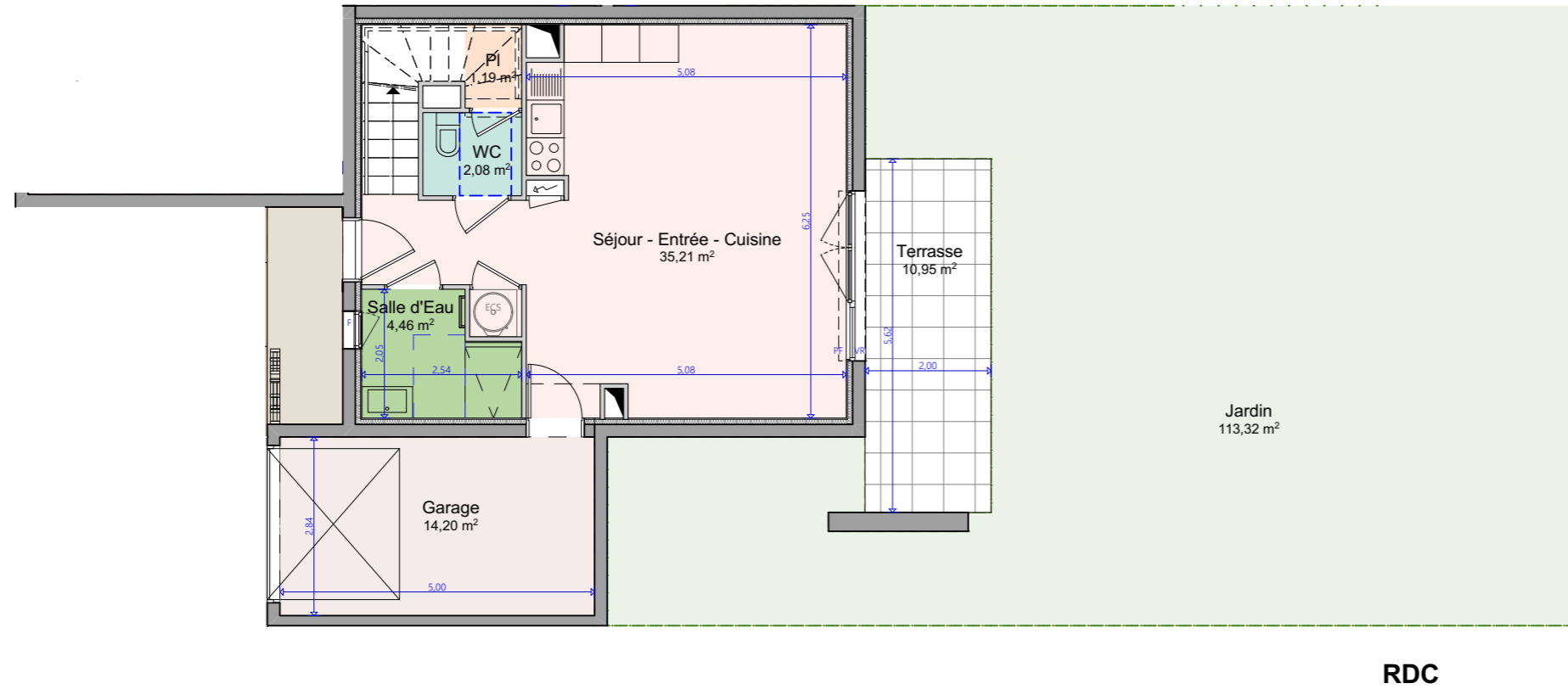
4 Pièces

SURFACES HABITABLES

Surfaces habitables RDC	42,94 m²
Garage	14,20 m ²
Terrasse	10,95 m ²
Jardin	113,32 m ²
Surfaces annexes RDC	138,47 m²

Surfaces habitables R1	40,43 m²
Balcon	0,27 m ²
Surfaces annexes R+1	0,27 m²

Total habitable	83,37 m²
Total annexes:	138,74 m ²



LÉGENDE
La surface des pièces comprend la surface des placards si non mentionné

	: Tableau Electrique
	: Faux plafonds
F	: Fenêtre
VR	: Volet roulant
AFV	: Allège fixe vitrée
PF	: Porte Fenêtre
V.coul	: Volet coulissant

NOTA:

Ce plan est établi à titre provisoire, sur la base des plans de Permis de Construire. Des modifications sont susceptibles d'être apportées à ce plan en fonction des nécessités techniques de la réalisation, tant en ce qui concerne les dimensions libres que l'équipement. Les dimensions, hauteurs, largeurs, surfaces sont approximatives et sont soumises aux tolérances dimensionnelles réglementaires. Les retombées, soffites, faux-plafonds sont susceptibles d'évoluer en nombre, dimension et localisation. L'aménagement intérieur est donné à titre indicatif.

