

1546

ROUTE DE SAINT TROPEZ

VIDAUHAN



Villa V20

4 Pièces

SURFACES HABITABLES

Surfaces habitables RDC 42,94 m²

Garage 14,00 m²

Terrasse 13,72 m²

Jardin 525,55 m²

Surfaces annexes RDC 553,27 m²

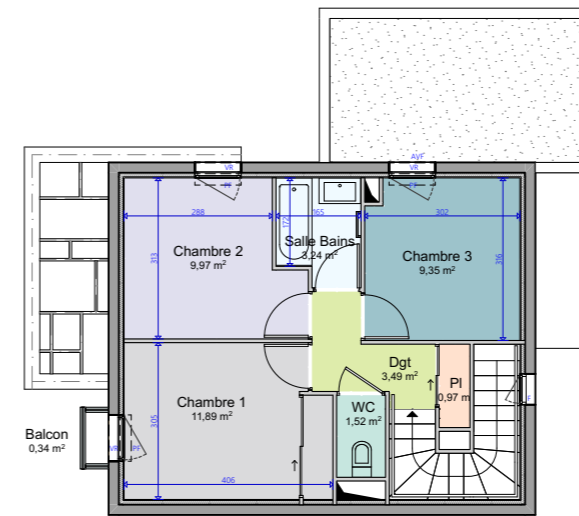
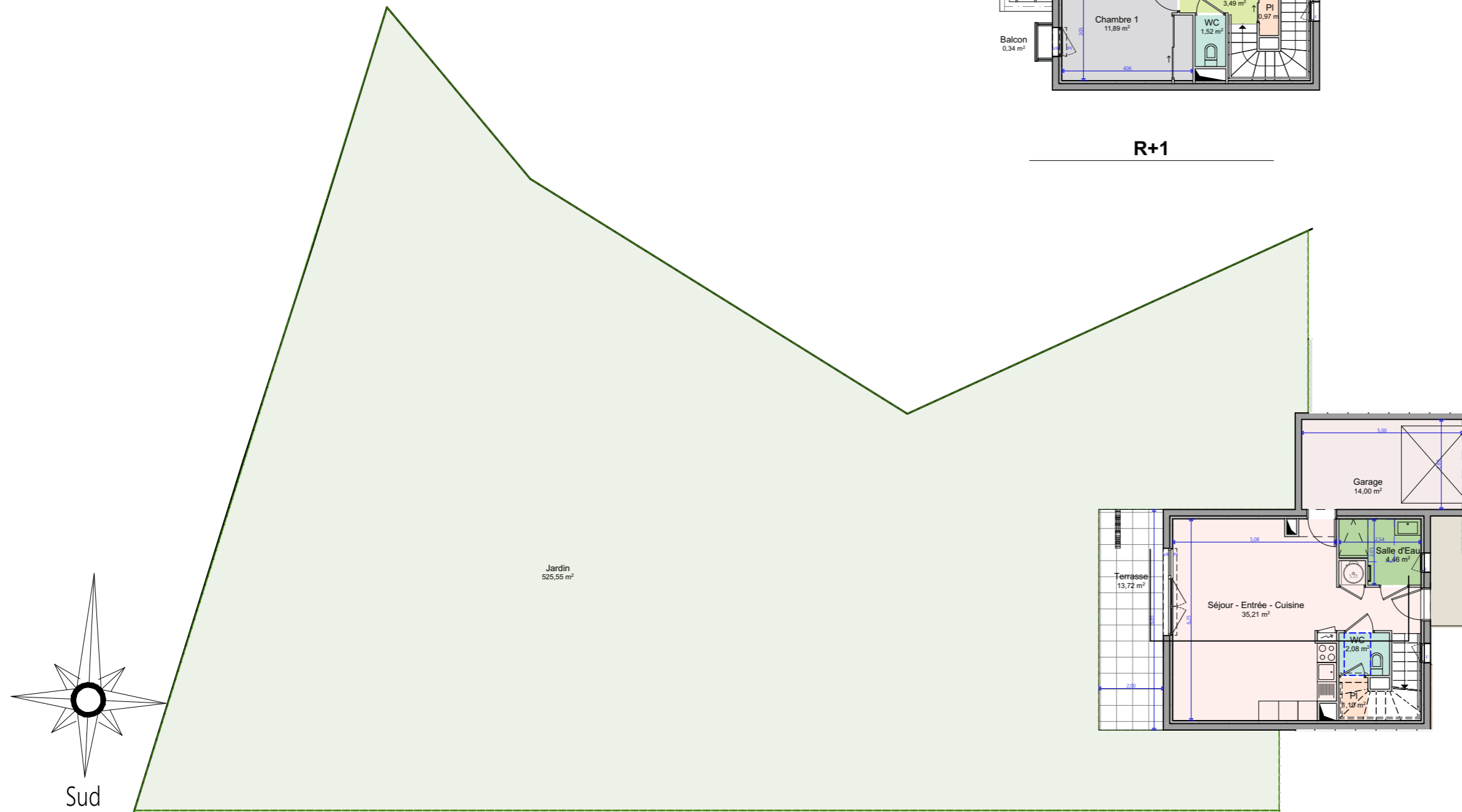
Surfaces habitables R1 40,43 m²

Balcon 0,34 m²

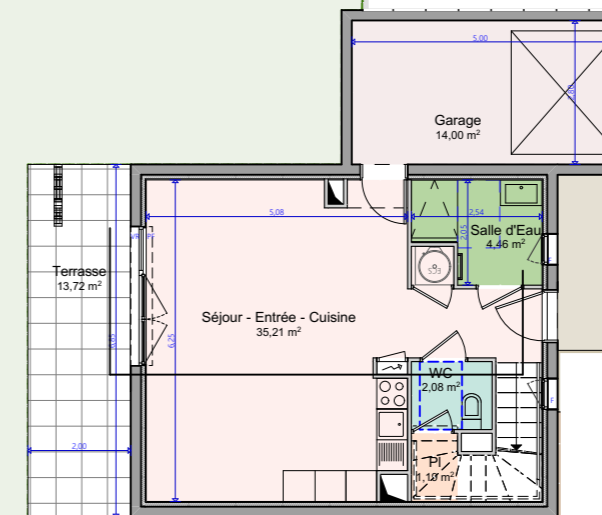
Surfaces annexes R+1 0,34 m²

Total habitable 83,37 m²

Total annexes: 553,61 m²



R+1



RDC

LÉGENDE
La surface des pièces comprend la surface des placards si non mentionné

	: Tableau Electrique		
	: Faux plafonds		
F	: Fenêtre	PF	: Porte Fenêtre
VR	: Volet roulant	V.coul	: Volet coulissant
AFV	: Allège fixe vitrée		

NOTA:
Ce plan est établi à titre provisoire, sur la base des plans de Permis de Construire. Des modifications sont susceptibles d'être apportées à ce plan en fonction des nécessités techniques de la réalisation, tant en ce qui concerne les dimensions libres que l'équipement. Les dimensions, hauteurs, largeurs, surfaces sont approximatives et sont soumises aux tolérances dimensionnelles réglementaires. Les retombées, soffites, faux-plafonds sont susceptibles d'évoluer en nombre, dimension et localisation. L'aménagement intérieur est donné à titre indicatif.

